

Les résultats parlent d'eux-mêmes !



Retrouvez XyliMelts en pharmacie  
et sur notre site internet

Pour en savoir plus sur la sécheresse buccale et XyliMelts,  
consultez le site suivant

<https://bipharma.net>

Distribué par : B.I. Pharma 3 Rue des Batignolles, 75017 Paris Téléphone : 09 87 75 25 77

\*\*XyliMelts dure entre 1 à 4 heures pendant la journée et de 4 à 8 heures pendant le sommeil.

Lire attentivement les instructions figurant sur la notice ou sur l'étiquetage.

Final Product made in the USA by Quest Products LLC Pleasant Prairie WI 53158



ORA\_SAM\_FR\_91045\_REVO\_10M21Y

Item Number:ORA00279

OraCoat

# XyliMelts®

## Bouche sèche

Stick-On Melts™ pour l'Hydratation

Stimule le flux de salive pour  
aider à garder la bouche humide.



À UTILISER EN JOURNÉE  
ET PENDANT LA NUIT



DURE PENDANT DES HEURES++

Adhère et reste sur la gencive pour  
enrober, hydrater et lubrifier pour un  
soulagement durable.

Menthe Douce



Echantillon gratuit

## Votre bouche est-elle sèche ?

### Avez-vous souvent soif ?

Cela peut être dû au fait que votre bouche ne produit pas assez de salive, mais comment le savoir ?

Vous pouvez remarquer des symptômes récurrents et inconfortables :

- Sensation sèche et collante dans la bouche
- Soif excessive
- Plaies et fissures de la peau, lèvres fendues
- Sensation de sécheresse dans la gorge
- Brûlures, picotements dans la bouche et la langue
- Langue sèche, rouge et rugueuse



Ce qui peut conduire à :

- Sommeil perturbé
- Difficulté à manger, à boire et à parler
- Mauvaise haleine
- Carie dentaire
- Prothèses dentaires lâches



Les symptômes peuvent s'aggraver la nuit, lorsque la production de salive est au plus bas.

## Qu'est-ce qui peut causer la sécheresse de la bouche ?

### Causes simples et complexes

Des causes simples au quotidien :

- Ronflement ou sommeil avec la bouche ouverte
- Stress/anxiété
- Déshydratation, ne pas boire assez d'eau

Plus d'une personne sur quatre\* souffre de sécheresse buccale, en raison de traitements médicaux, d'effets secondaires de médicaments et de maladies débilitantes ou dégénératives.

Lee & Burgess\* (2012) XyliMelts time-release adhering discs for nighttime oral dryness.



Des causes plus complexes :

- Les effets secondaires des médicaments ; plusieurs centaines de médicaments peuvent causer ou exacerber la sécheresse buccale.
- Les maladies dégénératives à long terme comme la maladie de Parkinson.
- Les troubles auto-immuns comme le lupus et le syndrome de Sjögren.
- Oxygénothérapie pour les personnes atteintes de BPCO
- Diabète de type 1 et 2
- Radiothérapie et chimiothérapie pour les traitements contre le cancer, en particulier dans la région de la tête et du cou.

# Comment appliquer XyliMelts®

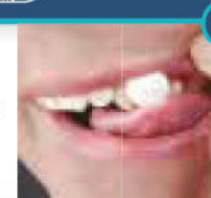
Le côté brun avec la fossette doit être placé contre votre gencive pour une bonne adhésion.



Le côté blanc, lisse et arrondi fond pour enrober, hydrater et lubrifier.



**1** Placez un comprimé au niveau du rebord gingival, à l'extérieur d'une molaire, supérieure ou inférieure, le côté blanc touchant votre joue.



**2** Utilisez votre langue pour pousser le comprimé à un endroit confortable. Laissez reposer pendant 10 secondes pour ne pas perturber l'adhérence.

**Pendant le sommeil:** Utilisez 2 comprimés, en en plaçant un de chaque côté de la bouche. Certaines personnes trouvent qu'un seul comprimé à la fois est suffisant.

**Pendant la journée:** Utilisez 1 comprimé la journée si besoin.

Ne placez pas les comprimés sur le palais, car ils pourraient se déloger.

**INGRÉDIENTS:** Xylitol (550 mg), gomme arabique, gomme de cellulose, stéarate de magnésium, menthe naturelle, bicarbonate de sodium, carbonate de calcium

**NE CONTIENT PAS:** de produits d'origine animale, de protéines de maïs, de colorants, d'arômes artificiels, de conservateurs, de produits à base de noix, de blé, de riz, de gluten, de soja ou de levure \*Xylimelts est efficace de 1 à 4 heures le jour et 4 à 8 heures la nuit.

**ATTENTION:** Déconseillé aux enfants de moins de 5 ans - risque d'étouffement

## Comment XyliMelts® peut aider

Un traitement unique et durable pour la bouche sèche :

Stimule votre production naturelle de salive.



Tenue pendant des heures<sup>11</sup> Adhère et reste sur la gencive pour l'enduire, l'hydrater et la lubrifier pour un soulagement durable.



Formulation à libération lente, pour délivrer une concentration continue.



Peut être utilisé de jour comme de nuit et pendant le sommeil.



Les comprimés sont discrets, pour une gestion pratique des symptômes.



Naturel, sûr et doux pour les dents, contient du Xylitol.

