



Avant utilisation, veuillez lire attentivement les consignes d'utilisation. Le stylo URGO Verrues Résistantes contient un gel hautement efficace mais corrosif. Veuillez respecter chaque étape d'utilisation décrite dans cette notice. Conservez cette notice, vous pourriez être amené à la lire de nouveau. En cas de doute, consultez votre pharmacien ou votre médecin.

QUE DEVEZ-VOUS SAVOIR AVANT D'UTILISER URGO Verrues Résistantes, stylo ?

Population cible : Ce stylo peut être utilisé uniquement sur les mains et les pieds par les adultes et les enfants à partir de 4 ans. Pour les enfants, le produit doit être appliqué par un adulte. **Le produit doit être utilisé avec de la vaseline.**

COMMENT UTILISER URGO VERRUES RESISTANTES, STYLO ?

Avant utilisation :

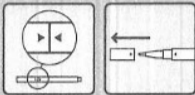
- Pour protéger la santé, une couche de vaseline doit être appliquée autour de la verrue. Assurez-vous de ne pas mettre de vaseline sur la zone à traiter car cela pourrait minimiser l'effet du traitement.
- Dans le cas d'une verrue plantaire recouverte de callosités, il est conseillé, avant de commencer le traitement, de tremper le pied dans de l'eau chaude, puis d'exfolier soigneusement la callosité avec une lime, par exemple, avant de commencer le traitement.
- Préparez un mouchoir en papier.
- Si le gel entre en contact avec une peau saine, rincez abondamment à l'eau et au savon pour éviter les irritations ou les brûlures d'une peau saine.

Posologie	Traitement
Adulte	Application 2 fois par jour pendant 4 jours. Laisser au repos pendant 4 jours.
Enfants (ou petites verrues)	Application une fois par jour pendant 4 jours. Laisser au repos pendant 4 jours.

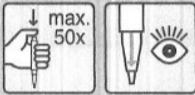
Mode d'emploi :

- Pour ouvrir le stylo, tourner le bouchon jusqu'à l'alignement des 2 flèches rouges, puis tirer.
- Avant application, manipuler le stylo avec précaution au-dessus d'un mouchoir ou d'une surface protégée et non au-dessus du pied/de la main. Tenir le stylo verticalement avec l'applicateur orienté vers le bas pour permettre au gel d'arriver dans l'embout applicateur.
- Lors de la 1^{ère} utilisation, appuyer sur le bouton poussoir plusieurs fois pour libérer le gel dans l'embout applicateur. Cela peut nécessiter jusqu'à 50 clics pour obtenir la première goutte de gel (cela permet d'accumuler une pression suffisante pour briser le joint hermétique et libérer le gel dans l'embout).
- Attendre quelques secondes entre chaque clic, afin de vérifier si le gel bleu apparaît.
- Lors des utilisations suivantes, appuyer sur le bouton poussoir et attendre quelques secondes entre chaque pression jusqu'à ce que le gel apparaisse dans l'embout applicateur. Une seule goutte de gel (1 clic) est suffisante pour une application.
- Appliquer avec précaution sur la verrue en vous assurant de ne pas déborder sur la peau saine. Grâce au gel bleuté, il est facile d'identifier où l'on applique le gel. Si une seule goutte ne couvre pas entièrement la verrue, appliquer une autre goutte de gel sur la verrue.
- Après application, laisser le gel sécher pendant 10-15 minutes avant de mettre des chaussettes, chaussures ou gants.
- Sécher l'embout applicateur avec un mouchoir en papier avant de refermer le stylo. Refermer le stylo avec le bouchon et s'assurer que les flèches rouges ne sont pas alignées.

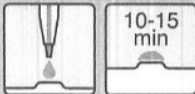
1. OUVERTURE



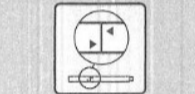
2. AMORÇAGE



3. APPLICATION



4. NETTOYAGE ET FERMETURE



Après utilisation :

- N'exposez pas la zone traitée à la lumière du soleil tant que la peau n'est pas revenue à la normale.
- Pendant le traitement, la peau deviendra plus foncée et commencera à peler en formant une croûte. Le peeling est un processus naturel et durera 1 à 2 semaines après la période de traitement.
- Si les verrues n'ont pas commencé à disparaître après un traitement, le cycle de traitement peut être répété jusqu'à un maximum de 4 fois, soit 32 jours consécutifs.
- La verrue est considérée comme guérie lorsqu'elle a disparu. Après cicatrisation, la peau sera douce, lisse et légèrement rosée, mais la peau retrouvera son aspect naturel dans les semaines qui suivent. Le traitement peut alors être arrêté.

CONTRE-INDICATIONS

Ne pas utiliser :

- Sur d'autres parties du corps que les mains ou les pieds.
- Sur une peau qui saigne, irritée, enflammée ou présentant des signes d'inflammation tels que des démangeaisons ou des gonflements.
- Sur les grains de beauté, les hyperpigmentations, les taches brunes, les taches de rousseur, les lésions de la peau dues au virus du molluscum contagiosum (verrues d'eau), les verrues séborrhéiques ou les verrues planes.
- Si vous n'êtes pas sûr que votre affection cutanée soit une verrue vulgaire ou une verrue plantaire.
- Si vous êtes hypersensible à l'un des ingrédients.
- Chez les enfants de moins de 4 ans.

PRECAUTIONS D'EMPLOI

- Avant d'utiliser le produit, consultez votre médecin généraliste en cas de : grossesse ou allaitement, troubles de la circulation sanguine, maladies de la peau, diabète.
- **URGO Verrues Résistantes, stylo** contient un acide corrosif. Le gel doit être appliqué STRICTEMENT sur la verrue qui doit être traitée en évitant tout contact avec la peau saine environnante. **Le produit doit être utilisé avec une précaution EXTRÊME. Pour usage externe UNIQUEMENT sur les MAINS et les PIEDS.**
- Usage externe uniquement.
- Si le gel entre en contact avec la peau saine, rincez immédiatement à l'eau claire et au savon pour éviter les irritations ou les sensations de brûlure.
- Si l'il s'agit de votre première utilisation, appliquez le gel sur une seule verrue avant de traiter plusieurs verrues. Ne commencez à traiter une autre verrue que si vous n'avez pas eu d'effets secondaires (généralement dans les 5 jours). Si plusieurs verrues sont proches les unes des autres (moins de 1 cm), attendez que la peau soit revenue à la normale avant de traiter une autre verrue (cela peut prendre jusqu'à 6 semaines).
- N'exposez pas la zone traitée directement au soleil jusqu'à ce que la peau retrouve son aspect naturel. Cela peut prendre de 4 à 6 semaines. Une hyperpigmentation ou une hypopigmentation de la peau peut survenir en raison de l'exposition au soleil.
- Ne touchez pas la peau traitée car les verrues sont contagieuses.
- Ne grattez pas et n'enlevez pas la verrue traitée : laissez-la tomber d'elle-même.
- **Ne pas approcher de la bouche et des yeux. Lavez-vous les mains, après le traitement des verrues des mains, au bout de 5 minutes pour éviter tout risque de contact avec les yeux ou les muqueuses.**
- Par mesure d'hygiène, le stylo est destiné à un seul utilisateur. Ne pas réutiliser sur d'autres utilisateurs.
- À la fin du traitement, le stylo doit être jeté.
- Évitez tout contact avec les bijoux, les vêtements, les tissus ou les meubles, car l'acide contenu dans le stylo peut les endommager.
- **Après chaque utilisation, des résidus de gel peuvent rester dans le capuchon du stylo, par conséquent, la prudence est recommandée lors de la fermeture ou de la réouverture du capuchon du stylo.**
- Gardez la zone traitée propre pour éviter l'infection.
- Conservez le produit hors de la vue et de la portée des enfants.
- **Consultez votre médecin généraliste si :**
 - La verrue n'a pas disparu après 4 périodes de traitement (4 semaines).
 - Vous remarquez une irritation, une rougeur ou une douleur.
 - La verrue est endommagée, saigne, est rouge ou douloureuse, ou la peau autour est rouge ou douloureuse.

EFFETS SECONDAIRES POSSIBLES

Les complications sont rares. En cas de doute veuillez consulter un médecin ou demander conseil à votre pharmacien. En cas d'application excessive ou d'application sur la peau saine, rincer immédiatement et abondamment la peau avec de l'eau et du savon pour prévenir les irritations. Une inflammation avec démangeaisons, irritations, brûlures ou douleur peut se produire. Si vous ressentez de tels effets secondaires, le traitement doit être arrêté immédiatement.

L'application répétée de TCA-Active™ peut générer une cicatrice ou un éclaircissement de la peau au niveau de la zone traitée, plus particulièrement chez les personnes à la peau noire, foncée ou métissée. Après application, la zone traitée peut devenir légèrement blâutée. Cette coloration est inoffensive et disparaît facilement en rinçant. Ne touchez pas la verrue qui pourrait être contagieuse.

INTERACTION AVEC D'AUTRES TRAITEMENTS /OU MÉDICAMENTS

Ne pas utiliser avec d'autres traitements contre les verrues. Si vous avez utilisé un autre traitement pour les verrues avant d'utiliser URGO Verrues Résistantes stylo, il est conseillé d'attendre que la verrue soit revenue à son aspect initial (sans irritations, rougeurs) avant de commencer le traitement. Il n'y a pas d'interaction connue avec les médicaments si le produit est utilisé conformément aux consignes d'utilisation.

QU'EST-CE QUE URGO VERRUES RESISTANTES, STYLO ?

Le stylo **URGO Verrues Résistantes** contient un gel de TCA-Active™. Ce composant médical breveté TCA-Active™, à base d'acide trichloroacétique, permet l'élimination des verrues des mains et des pieds uniquement, grâce à son action exfoliante. En effet, il provoque la desquamation de la peau et permet ainsi d'éliminer le virus à l'origine de la verrue, laissant place à une nouvelle peau saine.

Le stylo **URGO Verrues Résistantes** est un dispositif médical indiqué dans le traitement des verrues communes et des verrues plantaires. Grâce à son applicateur transparent précis, il est très facile d'appliquer le gel sur la verrue. Le gel est légèrement coloré au bleu de méthylène afin de permettre une application précise sur la verrue et d'éviter le contact accidentel avec la peau saine environnante.

INGRÉDIENTS tcaactive™

TCA-Active™ (à base d'acide trichloroacétique), Cartopol, Bleu de méthylène, Eau.

MODE DE CONSERVATION

- Conserver le produit dans son emballage d'origine dans une pièce à température ambiante (15-25°), à l'abri de la lumière et de l'humidité.
- Ne pas utiliser le produit après la date de péremption inscrite sur le stylo et l'emballage.

QUE CONTIENT URGO VERRUES RESISTANTES, STYLO ?

L'emballage URGO Verrues Résistantes, stylo contient un stylo avec 2 g* de gel et une notice avec les consignes d'utilisation.

*Maximum de verrues traitées avec un stylo : 10.