

Spiromètre volumétrique d'entraînement Voldyne®



Aidez vos patients à améliorer leur fonction pulmonaire et leurs résultats

La spirométrie incitative a prouvé son efficacité contre l'atélectasie post-opératoire chez les patients à haut risque.¹ C'est la raison pour laquelle nous avons mis au point le spiromètre volumétrique d'entraînement Voldyne.

Ce dispositif ultra-performant aide les patients à entraîner leurs poumons en les guidant pour respirer à fond et plus profondément, à les maintenir dégagés et à renforcer leur capacité pulmonaire. Autres avantages :



Patients

Aide les patients à atteindre leurs volumes inspiratoires cibles grâce à des exercices de respiration profonde



Praticiens

Fournit des mesures précises des volumes pulmonaires inhalés

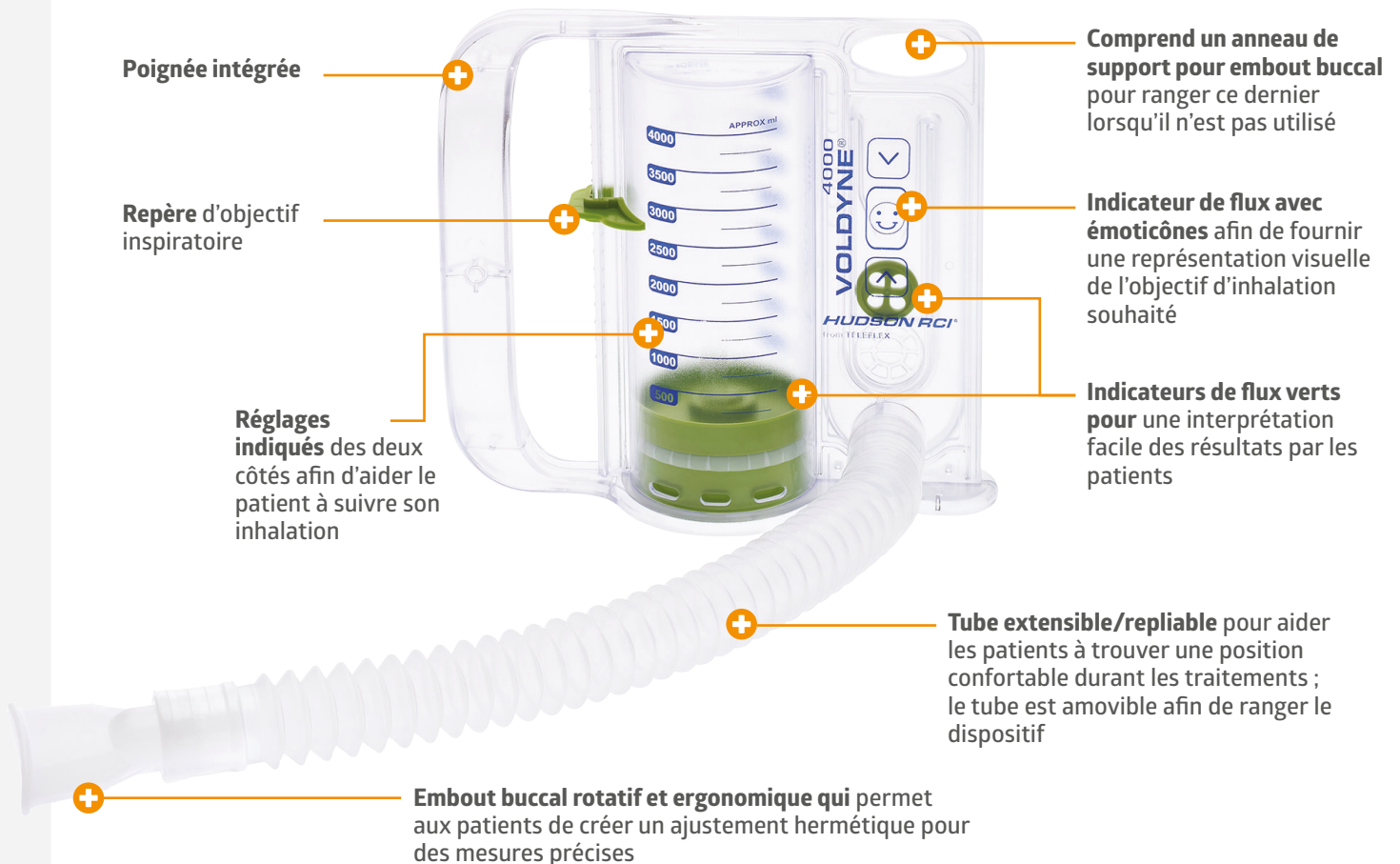


Institutions

Économique, il est disponible en 2 modèles pratiques pour les patients adultes et pédiatriques afin de s'adapter à une large gamme de volumes inspirés par les patients



Conçu pour un rendement important, ainsi que pour plus de fiabilité et de précision



Informations de commande

Réf. article	Description	Conditionnement
8884719016	Spiromètre volumétrique d'entraînement Voldyne 4000	12 unités/carton
8884719018	Spiromètre volumétrique d'entraînement Voldyne 2500	12 unités/carton



Scannez ici pour voir le spiromètre volumétrique d'entraînement Voldyne en action.

Pour en savoir plus sur ce produit, contactez votre responsable commercial Medline ou visitez le site : www.medline.eu/fr

Référence : 1. Wilkins R, Stoller J, Macmarek R. Egan's, Fundamentals of Respiratory Care. Tenth Edition. 2014. Pg. 948.

Les spiromètres volumétriques d'entraînement Voldyne sont des dispositifs médicaux de classe Im. Ces produits sont destinés à être utilisés sous la surveillance de professionnels de santé. Avant utilisation, veuillez consulter les instructions et précautions d'emploi figurant sur l'étiquetage correspondant.

EC REP Teleflex Medical IDA Business and Technology Park
Dublin Road
Athlone, Co. Westmeath, Irlande

CE 1639 (SGS Belgium NV)

Tous droits réservés. Nous nous réservons le droit de corriger les erreurs qui pourraient se produire. © 2022 Medline Industries, LP. Medline est une marque déposée de Medline Industries, LP. Three Lakes Drive, Northfield, IL 60093, États-Unis. ML1318_FR 05/2023

fr

SPIROMÈTRE VOLUMÉTRIQUE D'ENTRAÎNEMENT ADULTE

UTILISATION PRÉVUE :

Un spiromètre incitatif est un dispositif qui indique le volume ou le débit respiratoire d'un patient et incite ce dernier à améliorer sa ventilation.

INDICATIONS THÉRAPEUTIQUES :

Le spiromètre d'entraînement volumétrique Hudson RCI® Voldyne® est conçu pour être utilisé comme un spiromètre d'entraînement positif à la respiration profonde pour les patients adultes et pédiatriques (de plus de 5 ans). Il s'agit d'un dispositif à usages multiples destiné à un seul patient utilisé en milieu hospitalier ou à domicile. Ce produit est destiné à être utilisé pour un maximum de 150 utilisations/cycles. Précision du spiromètre: +/- 20%.

MODE D'EMPLOI :

1. Retirez les composants de l'emballage, étendez le tuyau sur toute sa longueur et raccordez l'extrémité ouverte du tuyau à la tige située sur l'avant du spiromètre d'entraînement.
2. Faites glisser le curseur vert jusqu'au niveau du volume prescrit.
3. Tenez ou placez le spiromètre d'entraînement en position verticale. Expirez normalement. Placez ensuite les lèvres hermétiquement autour de l'embout buccal.
4. Inspirez lentement pour faire monter le piston dans la chambre. Lors de l'inhalation, maintenez la pastille de débit verte alignée avec la plage de débit au niveau du smiley. Continuez à inspirer et essayez de faire monter le piston jusqu'au niveau du volume prescrit (le haut du piston indique le volume inspiré).
5. Lorsque l'inspiration est terminée, enlevez l'embout buccal, retenez votre respiration de la manière prescrite et expirez normalement. Laissez le piston redescendre au bas de la chambre. Reposez-vous et recommencez les exercices. Suivez les instructions de votre médecin ou inhalothérapeute en ce qui concerne la fréquence d'utilisation et les volumes inspiratoires recommandés.

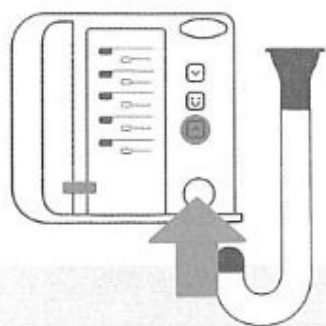
CONSIGNES DE NETTOYAGE :

- Retirez l'embout buccal du tuyau extensible.
- Diluez un coefficient d'1 ml de détergent doux dans 1 l d'eau tiède du robinet dans un baquet ou un bol propre.
- Immergez l'embout buccal dans la solution savonneuse et laissez-le tremper pendant environ 5 minutes.
- Après le trempage, mais pendant que le composant est immergé, essuyez l'intérieur et l'extérieur de l'embout buccal avec un chiffon non pelucheux pendant au moins 30 secondes.
- Rincez l'embout buccal sous l'eau tiède du robinet pendant au moins 1 minute ou jusqu'à ce que tout le savon soit éliminé.
- Séchez l'embout buccal avec des lingettes non pelucheuses.
- Inspectez visuellement l'embout buccal pour vous assurer qu'il est propre. Répétez les étapes de nettoyage si vous observez des saletés résiduelles.
- Raccordez à nouveau l'embout buccal au tuyau extensible.

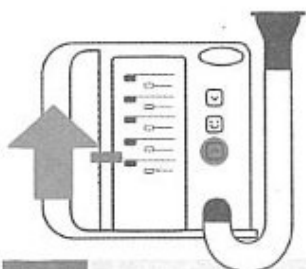
INSTRUCTIONS D'ÉLIMINATION :

Des précautions doivent être prises lors de la mise au rebut de ce dispositif. L'élimination de celui-ci doit être faite conformément aux réglementations hospitalières et nationales applicables aux déchets biologiquement dangereux.

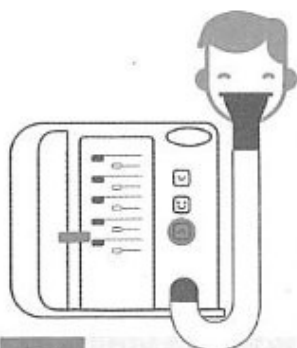
1



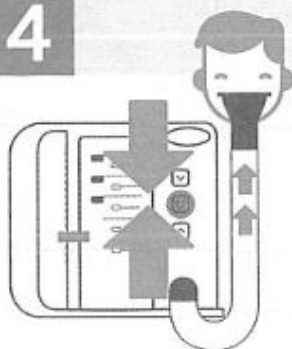
2



3



4



5

