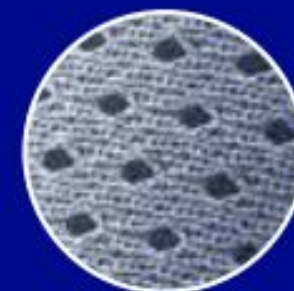


Manurhizo



Description/Destination

Ce dispositif est une attelle de poignet-pouce permettant l'immobilisation de l'articulation du poignet et du pouce.

Le dispositif est destiné uniquement au traitement des indications listées et à des patients dont les mensurations correspondent au tableau de tailles.

Composition

Composants textiles : Polyamide - Polyester - Coton - Élasthanne.

Composants rigides : Polyoxyméthylène - Aluminium.

Propriétés/Mode d'action

Immobilisation du poignet et du pouce grâce à 2 baleines rigides, anatomiques et conformables.

Tissu aéré, intérieur doublé de mousse.

Système de sangle double permettant d'assurer une contention homogène.

Indications

Entorse du pouce. Entorse du poignet et/ou pouce.

Fracture non chirurgicale du scaphoïde.

Fracture non chirurgicale du poignet.

Immobilisation post-traumatique ou post-opératoire du poignet/pouce.

Tendinopathies du poignet et/ou du pouce.

Tenosynovite de De Quervain.

Arthrite rhumatoïde. Épicondylite latérale.

Traitement conservateur du syndrome du canal carpien.

Arthrose du pouce/du poignet.

Déficits neuro-musculaires (contractures, main tombante, spasticité...).

Contre-indications

Ne pas utiliser le produit en cas de diagnostic incertain.

Ne pas placer le produit directement en contact avec une peau lésée.

Ne pas utiliser en cas d'allergie connue à l'un des composants.

Précautions

Vérifier l'intégrité du dispositif avant chaque utilisation.

Ne pas utiliser le dispositif s'il est endommagé.

Choisir la taille adaptée au patient en se référant au tableau des tailles.

Il est recommandé qu'un professionnel de santé supervise la première application.

Il est recommandé qu'un adulte supervise l'application et l'utilisation du produit par un enfant.

Se conformer strictement à la prescription et au protocole d'utilisation préconisé par votre professionnel de santé.

En cas d'inconfort, de gêne importante, de douleur, de variation du volume du membre, de sensations anormales ou de changement de couleur des extrémités, retirer le dispositif et consulter un professionnel de santé.

Pour des raisons d'hygiène et de performance, ne pas réutiliser le dispositif pour un autre patient.

Ne pas utiliser le dispositif en cas d'application de certains produits sur la peau (crèmes, pommades, huiles, gels, patchs...).

Il est recommandé de serrer de manière adéquate le dispositif afin d'assurer un maintien/une immobilisation sans limitation de la circulation sanguine.

Effets secondaires indésirables

Ce dispositif peut entraîner des réactions cutanées (rougeurs, démangeaisons, brûlures, cloques...) voire des plaies de sévérités variables.

Tout incident grave survenu en lien avec le dispositif devrait faire l'objet d'une notification au fabricant et à l'autorité compétente de l'État

Membre dans lequel l'utilisateur et/ou le patient est établi.

Mode d'emploi/Mise en place

Si nécessaire, conformer les baleines.

Ouvrir l'attelle et positionner le pouce et le poignet à l'intérieur du produit.

Ajuster le système de serrage (poignet puis pouce) pour fermer l'attelle.

Entretien

Produit lavable selon les conditions présentes sur cette notice et l'étiquetage. Enlever la baleine avant lavage. A replacer à l'endroit initial avant la prochaine utilisation. Fermer les auto-agrippants avant lavage. Lavable en machine à 40 °C (cycle délicat). Ne pas utiliser de détergents, adoucissants ou de produits agressifs (produits chlorés...). Ne pas nettoyer à sec. Ne pas utiliser de sèche-linge. Ne pas repasser. Essorer par pression. Sécher à plat. Sécher loin d'une source directe de chaleur (radiateur, soleil...).

Stockage

Stocker à température ambiante, de préférence dans l'emballage d'origine.

Élimination

Éliminer conformément à la réglementation locale en vigueur.

Premier marquage CE : 2005

Conserver ces instructions d'utilisation.



THUASNE

120, rue Marius AUFAN
92300 Levallois-Perret
France