



Veuillez scanner le QR code pour obtenir la notice d'utilisation complète.

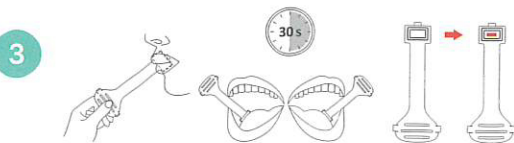
PROCÉDURE SIMPLIFIÉE TEST SALIVAIRE MULTIDROGUES



1 Amenez le sachet d'emballage contenant le test à température ambiante. Ouvrez le sachet d'emballage scellé en le déchirant à partir de l'encoche. Le test doit être utilisé maximum une heure après l'ouverture du sachet.

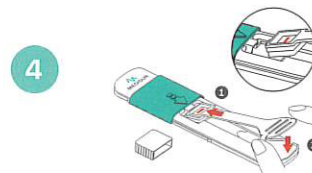


2 Enlevez le collecteur de la cassette. Veillez à retirer le capuchon.



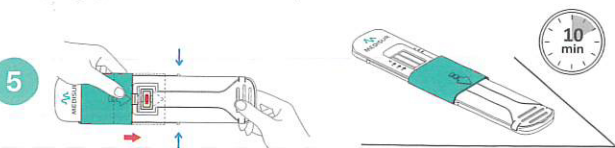
Note : Si l'indicateur de saturation n'est pas devenu rose/rouge, remplacez le collecteur dans la bouche et continuez à collecter la salive.

3 Frottez le collecteur à l'intérieur des joues et des gencives puis placez le collecteur sur et en dessous de la langue afin de récolter un maximum de salive. Ne mordez pas l'éponge car elle pourrait se briser. Retirez le collecteur **lorsque l'indicateur de saturation est devenu rose/rouge**(environ 30 secondes).



4 Insérez le collecteur dans la cassette.

Note : Lors de l'insertion du collecteur dans la cassette, insérez la tête du collecteur dans l'espace réservé (1), puis appuyez sur la queue du collecteur pour le fixer (2).

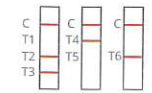


5 Faites glisser le capuchon bleu dans la direction de la flèche rouge jusqu'au butoir (flèches bleues). Placez le test sur une surface plate lorsque ce dernier migre. Un résultat négatif peut être lu dès l'apparition des bandes dans la zone C (contrôle) et T (test).

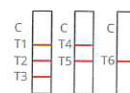
Les résultats positifs sont à interpréter après 10 minutes. Ne lisez pas les résultats après 20 minutes.



Négatif



Positif à T1 et à T5



Invalide

Correspondance des drogues

T1 - Cocaïne / T2 - Méthamphétamines / T3 - Cannabis (THC)

T4 - Amphétamines / T5 - Opiacés

T6 - Cannabinoïdes de synthèse

Le test est valide si une bande apparaît au repère C. Il est positif sans bande au repère spécifique, et négatif si une bande y est visible. L'intensité peut varier.

