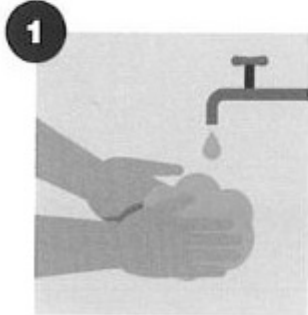
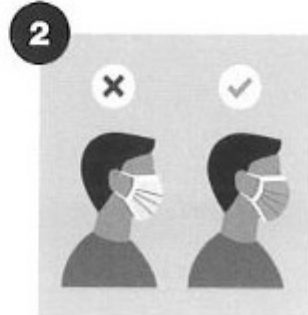


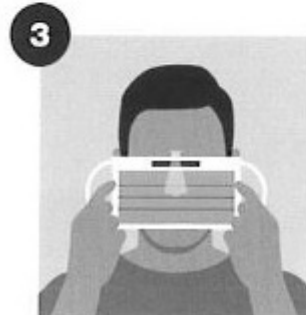
# Notice d'utilisation: Masque chirurgical à élastiques



**1** Avant de toucher le masque, lavez-vous ou désinfectez-vous les mains à l'aide d'une solution hydroalcoolique.



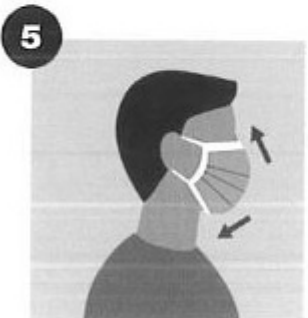
**2** Vérifiez l'état général du masque avant mise en place. Assurez-vous que celui-ci ne présente aucun défaut (trous, déchirures...). Avant application sur le visage, repérez le sens correct du masque. Généralement, face colorée à l'extérieur.



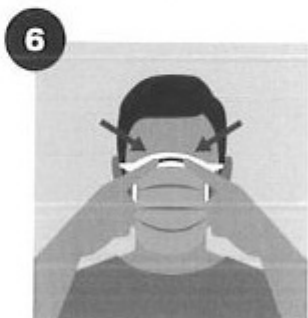
**3** Repérez la barette nasale et placez-la au niveau de la vouute du nez.



**4** Passez les élastiques autour des oreilles pour fixer le masque.



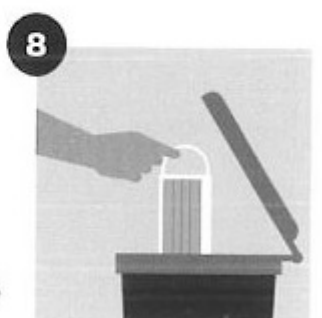
**5** Tirez le masque vers le bas et déployez le sous le menton. Ajustez l'ensemble et assurez-vous de bien couvrir la bouche et le nez.



**6** Pincez la barrette nasale à l'aide de votre pouce et index pour mouler le masque au plus près du visage.



**7** Veillez à retirer le masque sans toucher la partie centrale qui pourrait être contaminée. Utilisez les élastiques pour le saisir et le jeter proprement.



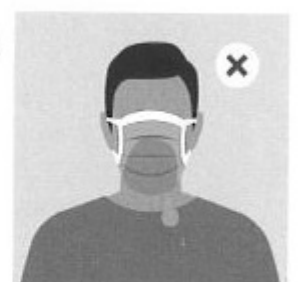
**8** Dès que vous l'avez retiré, jetez le masque en toute sécurité dans une poubelle fermée prévue à cet effet sans toucher le couvercle.



**9** De nouveau, lavez-vous ou désinfectez-vous les mains à l'aide d'une solution hydroalcoolique.



Évitez de toucher le masque pendant toute la durée d'utilisation. Si vous le faites, lavez-vous ou désinfectez-vous les mains immédiatement.



Remplacez le masque dès l'apparition des premières traces d'humidité. Ne pas le réutiliser.