

À commander
sur le site (35)
Miniac-Morvan



Score sur l'Échelle de Braden



INDICATIONS HAS

Support de fauteuil d'aide à la prévention de l'escarre chez les patients à risque **MODÉRÉ** à **ÉLEVÉ** de survenue d'escarre (selon jugement clinique et échelles), sans asymétrie d'appui et sans risque de « glissé avant ».

  **30 ≤ 150 kg**
pour les largeurs ≤ 43cm

  **30 ≤ 160 kg**
pour les largeurs ≥ 46cm



NORMES FEUX
EN 597 part 1 & 2

Uniquement pour références à hauteur 8,5cm



PHARMA FORM ISKIO

81,00€ avec PLV

- CODE 1239022 -

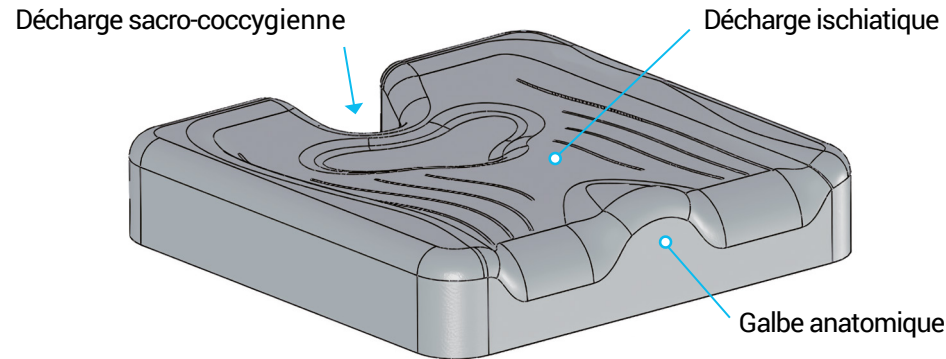
PRÉCONISATIONS D'UTILISATION

Préconisations d'utilisation : Utilisation adaptée pour les personnes présentant un risque d'escarre sacro-coccygienne et ischiatique, le plus souvent liée à un trouble de la statique posturale au fauteuil (glissement vers l'avant de l'assise avec sur-appui sur la zone sacro-coccygienne) en EHPAD et à domicile.

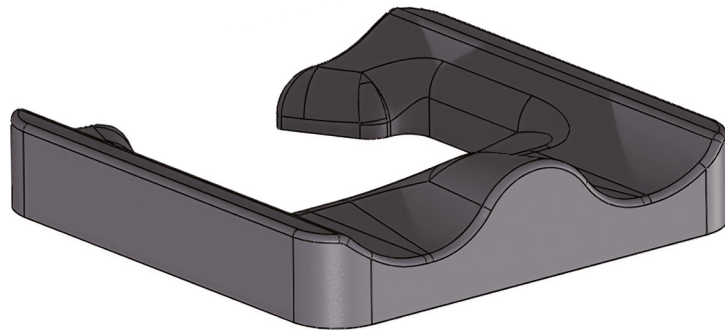
CARACTÉRISTIQUES PRINCIPALES

- ▶ Coussin BI-MATIÈRE composé de mousse viscoélastique avec un insert en mousse haute résilience.
 - Insert en mousse HR : 37 kg/m³ : augmente la portance du corps sur certaines zones afin d'assurer une décharge des saillies osseuses
 - Déclive : pour réduire le risque de glissement du bassin vers l'avant
 - Décharge sacro-coccygienne intégrée pour une prévention renforcée des risques d'escarres
- ▶ Housse de protection amovible, extensible, en mailles 3D : respirante pour une thermorégulation lors d'une assise prolongée
- ▶ Base de la housse inférieur anti-dérapante pour garantir un bon maintien du coussin sur l'assise
- ▶ 2 hauteurs: 8,5 et 10,5cm, plusieurs largeurs et profondeurs
- ▶ Coussin ISKIO BM livré avec 1 housse PHARMATEX et 1 housse en maille 3D

Meilleure répartition des pressions en favorisant un meilleur positionnement



Mousse viscoélastique



Insert en mousse haute résilience

Insert en mousse HR : 37 kg/m³ : augmente la portance du corps sur certaines zones afin d'assurer une décharge des saillies osseuses au regard des zones à risque et en répartissant les pressions sur des zones à moindre risque telles que les cuisses, les appuis sous-trochantérien et la périphérie des fessiers.

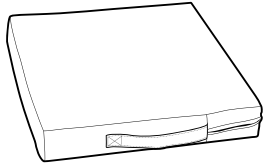


Les conseils de Sonia Baudry Ergothérapeute D.E.

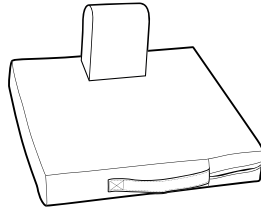
"Je recommande l'Iskio BM aux personnes ayant tendance à glisser vers l'avant ou latéralement. Une position assise correcte favorise une meilleure stabilité fonctionnelle et permet au patient d'effectuer plus aisément les activités de la vie quotidienne."

	DIMENSIONS (LxPxH)	RÉFÉRENCES	HOUSSE DE RECHANGE Maille 3D
Ⓢ	38 x 40 x 8,5 cm	17.17007	17.17007H3D
	38 x 40 x 10,5 cm	17.17107	17.17107H3D
Ⓢ	38 x 43 x 8,5 cm	17.17112	17.17112H3D
	38 x 43 x 10,5 cm	17.17113	17.17113H3D
Ⓢ	40 x 40 x 8,5 cm	17.17106	17.17106H3D
	40 x 40 x 10,5 cm	17.17108	17.17108H3D
Ⓢ	40 x 43 x 8,5 cm	17.17111	17.17111H3D
	40 x 43 x 10,5 cm	17.17114	17.17114H3D
Ⓢ	43 x 43 x 8,5 cm	17.17116	17.17116H3D
	43 x 43 x 10,5 cm	17.17118	17.17118H3D
Ⓢ	43 x 45 x 8,5 cm	17.17032	17.17032H3D
	43 x 45 x 10,5 cm	17.17132	17.17132H3D
Ⓢ	46 x 43 x 8,5 cm	17.17126	17.17126H3D
	46 x 43 x 10,5 cm	17.17128	17.17128H3D
Ⓢ	46 x 45 x 8,5 cm	17.17034	17.17034H3D
	46 x 45 x 10,5 cm	17.17134	17.17134H3D
Ⓢ	48 x 45 x 8,5 cm	17.17133	17.17133H3D
	48 x 45 x 10,5 cm	17.17135	17.17135H3D
Ⓢ	50 x 45 x 8,5 cm	17.17136	17.17136H3D
	50 x 45 x 10,5 cm	17.17138	17.17138H3D

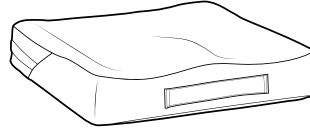
PRIMA FORM



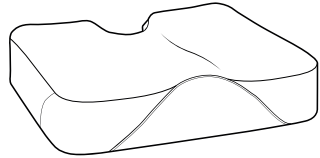
PRIMA PLOT



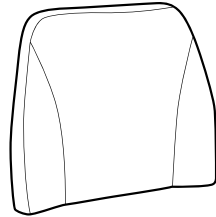
KALLI HR KALLI VISCO

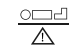

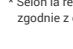


ISKIO BM ISKIO VISCO



KALLI DOS HR KALLI DOS VISCO



	PRIMA FORM	PRIMA PLOT	KALLI HR	KALLI VISCO	ISKIO BM	ISKIO VISCO	KALLI DOS HR	KALLI DOS VISCO
	20 < 90 kg 44 < 198 lb	20 < 100 kg 44 < 220 lb	-	20 < 100 kg 44 < 220 lb	30 < 150 kg 66 < 330 lb	30 < 150 kg 66 < 330 lb	-	-
	20 < 100 kg 44 < 220 lb	20 < 100 kg 44 < 220 lb	-	20 < 110 kg 44 < 242 lb	30 < 160 kg 66 < 352 lb	30 < 150 kg 66 < 330 lb	-	-
	37,5 - 50 cm	40 - 50 cm	38 - 50 cm	34 - 50 cm	38 - 50 cm	40 - 50 cm	43 / 48 cm	43 / 48 cm

	PRIMA FORM	PRIMA PLOT	KALLI HR	KALLI VISCO	ISKIO BM (Bi-matière)		ISKIO VISCO
(lxP)	(H = 7 cm)	(H = 7 cm)	(H = 8 cm)	(H = 8 cm)	(H = 8,5 cm)	(H = 10,5 cm)	(H = 10,5 cm)
34 x 36	-	-	-	17.17209	-	-	-
34 x 38	-	-	-	17.17212	-	-	-
36 x 36	-	-	-	17.17214	-	-	-
36 x 38	-	-	-	17.17216	-	-	-
37,5 x 38	17.17264	-	-	17.17234	-	-	-
38 x 38	-	-	04.234	-	-	-	-
38 x 40	-	-	-	-	17.17007	17.17107	-
38 x 42	-	-	-	17.17217	-	-	-
38 x 43	-	-	-	-	17.17112	17.17113	-
40 x 38	17.17265	17.17265P	-	-	-	-	-
40 x 40	17.17260	17.17260P	04.294	17.17294	17.17106	17.17108	17.17008
40 x 42	-	-	-	17.17218	-	-	-
40 x 43	-	-	-	-	17.17111	17.17114	-
40 x 45	-	-	-	17.17219	-	-	-
42 x 38	-	-	-	17.17228	-	-	-
42 x 40	-	-	-	17.17226	-	-	-
42 x 42	17.17266	-	04.295	17.17295/17.17296	-	-	-
42 x 45	-	-	-	17.17227	-	-	-
43 x 40	17.17270	17.17270P	-	-	-	-	-
43 x 43	-	-	-	-	17.17116	17.17118	17.17018
43 x 44	-	-	04.297	17.17267/17.17297	-	-	-
43 x 45	-	-	-	-	17.17032	17.17132	-
45 x 40	-	-	-	17.17225	-	-	-
45,5 x 40	17.17277	-	-	-	-	-	-
45,5 x 43	17.17275	17.17275P	-	-	-	-	-
45,5 x 45	17.17276	-	-	-	-	-	-
46 x 43	-	-	-	-	17.17126	17.17128	17.17028
46 x 45	-	-	04.235	17.17235	17.17034	17.17134	-
48 x 40	17.17279	-	-	17.17229	-	-	-
48 x 43	-	-	04.236	17.17236	-	-	-
48 x 45	-	-	-	17.17271	17.17133	17.17135	-
50 x 40	17.17239	-	-	-	-	-	-
50 x 45	17.17280	17.17280P	04.299	17.17299	17.17136	17.17138	17.17038

	KALLI DOS HR		KALLI DOS VISCO	
(lxP)	(H = 44 cm)	(H = 46 cm)	(H = 44 cm)	(H = 46 cm)
43 x (5/10)	04.110	-	17.19110	-
48 x (5/10)	-	04.210	-	17.19210

* Selon la référence / according to reference / nach der Referenz / según la referencia / volgens referentie / secondo il riferimento / i henhold til reference / de acordo com a referência / zgodnie z odniesieniem / viittauksen mukaan / عجز المذملا بحسب / prema referenci / Podľa referencie



WINN CARE France - Site de Miniac-Morvan
ZONE ACTIPOLE
2 RUE DE SAINT-COULBAN
35540 MINIAC-MORVAN - FRANCE

IFU_CUSHION



IFU_CUSHION



WINN CARE FRANCE
4, Le Pas du Château
85670 SAINT-PAUL-MONT-PENIT
FRANCE

Tél. : +33 (0)4 66 02 15 15
Fax. : +33 (0)4 66 02 15 00
Email : contact@winn-care.fr
www.winn-care.com



Version 5 30/10/2024

- FR** Les références mentionnées peuvent être complétées d'un suffixe pour constituer une référence commerciale selon le conditionnement, ou selon le distributeur du produit.
- GB** The references mentioned can be completed with a suffix to constitute a commercial reference depending on the packaging.
- DE** Den genannten Artikelnummern kann ein Suffix hinzugefügt werden, um je nach Verpackung eine Handelsnummer zu bilden. Für Deutschland wird den Referenzen ein Präfix "D" vorangestellt.
- ES** Las referencias mencionadas pueden completarse con un sufijo para constituir una referencia comercial en función del envase.
- NL** De genoemde referenties kunnen worden aangevuld met een achtervoegsel om een handelsreferentie te vormen, afhankelijk van de verpakking.
- IT** I codici indicati citati possono essere completati con un suffisso per costituire un riferimento commerciale a seconda della confezione.
- DK** Der kan tilføjes et suffiks til de ovennævnte referencer for at skabe en kommerciel reference afhængigt af emballagen eller distributøren af produktet.
- PT** As referências mencionadas podem ser completadas com um sufixo para constituir uma referência comercial, dependendo da embalagem.
- PL** Do powyższej wymienionych numerów referencyjnych matraczy może być dodane dodatkowe oznakowanie w zależności od sposobu pakowania.
- FI** Edellä mainittuihin viitteisiin voidaan lisätä loppulite kaupallisen viitteen luomiseksi tuotteen pakkauksesta tai jakelijasta riippuen.
- AR** -تحت المذملا عزم ب سسح وأءوبع ال عزم أي راجت أ عزم لك شتل فق حال فروك ذملا عجز المذملا امك تسرا نكم
- RS** Pomenute reference mogu biti dopunjene sufiksom koji predstavlja komercijalnu referencu u zavisnosti od pakovanja.
- SK** K vyššie uvedeným referenciám sa môže pridať prípona na vytvorenie obchodného odkazu v závislosti od balenia.

1. INDICATIONS

Destination du dispositif

- Prévention des escarres en position assise prolongée (coussins).
- Compensation du handicap en position assise (coussins et dossier).

Indications

- Support de fauteuil d'aide à la prévention de l'escarre chez les patients à risque modéré à élevé de survenue d'escarre (selon jugement clinique et échelles), sans asymétrie d'appui et sans risque de « glissé avant » (KALLI VISCO, ISKIO VISCO, ISKIO BM, PRIMA FORM)
- Support de fauteuil d'aide à la prévention de l'escarre chez les patients à risque modéré à élevé de survenue d'escarre (selon jugement clinique et échelles), sans asymétrie d'appui et ayant un déficit postural en position assise de type « glissement avant » ou « glissé avant » (régression psychomotrice, accident vasculaire cérébral, hypertonie des ischio-jambiers, hypertonie des extenseurs du rachis) (PRIMA PLOT).
- Support d'assise de fauteuil roulant pour patients à risque nul de survenue d'escarre (KALLI HR, dossier).
- Surpression localisée due à des modifications de la courbure du rachis. Inclinaison latérale du tronc due à un léger déficit postural (dossier).

Contre-indications

- Patients avec trouble de la stabilité frontale ou sagittale.
- Escarres constituées sacro-coccygiennes et/ou ischiatiques.
- Niveau de poids du patient supérieur à celui toléré par le coussin.
- Risque de « glissé avant » (sauf PRIMA PLOT).

Groupe cible de patients et d'utilisateurs

- Patient assis à mobilité réduite, sans asymétrie d'appui et sans risque de glissement vers l'avant, avec un risque «modéré à élevé» de survenue d'escarres (KALLI VISCO, ISKIO VISCO, ISKIO BM, PRIMA FORM).
- Patient assis à mobilité réduite, sans asymétrie d'appui, présentant un déficit postural en position assise de type glissement vers l'avant, avec un risque «modéré à élevé» de survenue d'escarres (PRIMA PLOT).
- Patient assis à mobilité réduite, à risque nul de survenue d'escarres (KALLI HR, dossier).



Indiquer les effets secondaires indésirables

Tout incident grave survenu en lien avec le dispositif devrait faire l'objet d'une notification au fabricant et à l'autorité compétente de l'état membre dans lequel l'utilisateur et/ou le patient est établi.

Informez l'autorité compétente si vous considérez ou avez des raisons de croire que le dispositif présente un risque grave ou est un dispositif falsifié.

2. COMPOSITION DU DISPOSITIF MÉDICAL

PRIMA PLOT

- 1 Mousse en polyuréthane viscoélastique (80 kg/m³).
- 2 Plot d'abduction en mousse haute résilience (40 kg/m³).
- 3 Housse PHARMATEX, avec dessous antiglisse, et poignée de transport.
- 4 Notice d'utilisation (papier ou électronique).

KALLI VISCO, KALLI HR & PRIMA FORM

- 1 Mousse en polyuréthane viscoélastique (80 kg/m³) pour KALLI VISCO et PRIMA FORM, ou mousse haute résilience (37 kg/m³) pour KALLI HR.
- 2 Housse PHARMATEX, avec dessous antiglisse, et poignée de transport. Une housse JERSEY est également disponible pour le KALLI HR.
- 3 Notice d'utilisation (papier ou électronique).

ISKIO BM & ISKIO VISCO

- 1 Mousse en polyuréthane viscoélastique (80 kg/m³).
- 2 Insert en mousse haute résilience (37 kg/m³) pour ISKIO BM, ou insert en mousse viscoélastique de plus grande portance pour ISKIO VISCO.
- 3 Housse intégrale MAILLE 3D ; ou housse PHARMATEX, avec dessous antiglisse, et poignée de transport.
- 4 Notice d'utilisation (papier ou électronique).

DOSSERET

- 1 Mousse en polyuréthane viscoélastique (80 kg/m³) pour KALLI DOS VISCO, ou mousse haute résilience (37 kg/m³) pour KALLI DOS HR.
- 2 Housse PHARMATEX (KALLI DOS VISCO). Housse JERSEY et pourtours en PHARMATEX (KALLI DOS HR).
- 3 Notice d'utilisation (papier ou électronique).

3. BÉNÉFICE CLINIQUE, PERFORMANCE, MÉCANISME D'ACTION

Caractéristiques en matière de performances du dispositif

- Coussins de prévention des escarres : La matière en mousse viscoélastique permet l'immersion du bassin et l'enveloppement des zones en regards de protubérances osseuses (ischion, coccyx, trochanter).
- Coussins de confort non spécifique, et dossier : Amélioration du confort en position assise, et permettant la réalisation d'actes de la vie journalière de base (hygiène corporelle, transferts, etc.).

Bénéfices cliniques escomptés

Maintien de l'oxygénation tissulaire au niveau des tissus cutanés et sous cutanés en contact avec le support, et/ou contribuer aux activités de maintien d'aide à la vie.

Informations aux professionnels de santé

Observer plusieurs fois par jour l'état de la peau du patient en contact avec le coussin. Ne pas asseoir le patient porteur d'une escarre ischiatique et coccygienne. Vérifier le bon état de l'assise du fauteuil. Dans le cas d'un fauteuil roulant, vérifier le réglage de la hauteur des accoudoirs, des repose-pieds, etc., et la performance en termes de propulsion.

4. INSTRUCTION D'UTILISATION

Formation des utilisateurs

La formation des utilisateurs doit être réalisée par des personnes formées et validées par les opérateurs économiques concernés, notamment en termes de sécurité et de signalement des non-conformités.

Installation du dispositif

Le coussin est livré avec sa housse montée (et sa housse de rechange dans certains cas). Le produit est prêt à être installé. Le dessous antiglisse de la housse doit être positionné au contact du siège fauteuil, et la poignée doit être orientée vers l'avant du coussin. Asseoir le patient.

Maintenance préventive

- Effectuer annuellement un contrôle visuel de l'état de la mousse.
- Contrôler annuellement la surface extérieure de la housse en exposant la face intérieure à une source de lumière afin de vérifier l'absence de trous et/ou déchirures.

Nettoyage et désinfection

- Entre chaque patient.
- Lavage de la housse en machine jusqu'à 90°C (PHARMATEX), ou jusqu'à 40°C (MAILLE 3D).
- Ne pas repasser la housse.
- Compatible avec une solution d'eau de javel jusqu'à 5000 ppm (PHARMATEX). Non compatible avec une solution d'eau de javel (MAILLE 3D).

Informations relatives aux procédés appropriés pour permettre sa réutilisation

- A chaque réutilisation, le produit doit présenter un état de propreté physique et bactériologique après application des procédés cités dans le manuel technique (téléchargeable sur www.winnicare.com).
- Remplacer la housse en cas de modification de son aspect de surface.

5. MISES EN GARDE ET PRÉCAUTIONS D'EMPLOI

Mesures requises

- Un coussin doit être installé sur un siège de fauteuil roulant en bon état d'usage.
- Assurez-vous que les dimensions du coussin sont compatibles avec l'assise du fauteuil roulant. L'appareil doit être utilisé avec sa protection d'origine.
- Vérifier la position du bassin, de la colonne vertébrale, de la tête, la hauteur des accoudoirs et la longueur des repose-jambes et des repose-pieds après que le patient a été installé sur le coussin.
- Un coussin seul ne suffit pas à prévenir les escarres/blessures de pression ; d'autres mesures préventives sont également nécessaires :
 - Changer de position au moins une fois toutes les 2 heures,
 - Maintenir l'hygiène de la peau et éviter la macération ; ne pas mettre d'interface (drap, serviette, etc.) entre l'assise complète (dossier et siège) qui provoque une tension de surface, afin de maintenir l'efficacité du coussin,
 - Une fois par jour, observer ou faire observer l'état de la peau,
 - En cas d'incontinence, changer régulièrement la housse de protection,
 - Boire régulièrement et suffisamment,
- Pour que le support soit efficace, il est important de limiter au maximum les surépaisseurs entre le corps et le support (draps, change complet, etc.). Portez de préférence des vêtements amples en coton, si possible sans coutures dans la zone de soutien.

- Veillez à ce qu'il n'y ait pas de corps étrangers tels que des tubulures, des miettes, des corps gras, etc.
- Important : consultez votre prescripteur dans le mois qui suit l'achat du coussin.
- Surveillance renforcée chez les sujets à risque de chute (profil du patient : invalide, agité, non lucide).

Circonstances dans lesquelles l'utilisateur devrait consulter un professionnel de santé

- Si l'une de ces mesures ne peut être respectée, il est essentiel d'en informer votre médecin ou votre infirmière le plus rapidement possible.
- Signaler au plus tôt à votre médecin ou à votre infirmière tout événement anormal comme par exemple de la fièvre, des douleurs ou encore des rougeurs ou le blanchiment des points d'appui (ischions, coccyx, trochanter, hanche, omoplate).

Précautions d'emploi

- Traumatisme osseux et/ou musculaire et/ou cutané de la région pelvienne et de la cuisse ou du rachis, non stabilisé et/ou douloureux, en contact direct avec le support.
- Instabilité en position assise.
- Premiers jours suivant une intervention chirurgicale pour une escarre/blessure (greffe de peau ou lambeau).
- Vérifier également l'état de la partie exposée de la peau à chaque soin.

Mises en garde

(Ré)évaluer les risques de piégeage du patient dans les parties non mobiles du fauteuil roulant équipé du coussin thérapeutique.

Informations sur la durée de vie

Le dispositif peut être réutilisé dans la limite du maintien de ses performances initiales durant son cycle de vie. Sa durée de vie estimée est de 4 ans.

Accessoires

Seul l'accessoire de protection du coussin fourni par le fabricant assure la sécurité et la performance du produit complet.

6. STOCKAGE/ MANIPULATION/ ÉLIMINATION

Conditions particulières de stockage et/ou manipulation

Stocker à l'abri de la lumière, de la chaleur et de l'humidité.

Élimination du produit

Ne pas jeter le produit dans la nature en dehors des lieux dédiés. Respecter les filières de recyclage en place dans votre pays.

Pressions (max) en mmHg avant vieillissement, au poids maximal validé

	Poids Max. utilisateur	Pression Max utilisateur Fessier
PRIMA FORM PRIMA PLOT	100 kg	126
KALLI VISCO	130 kg	169
ISKIO BM	160 kg	104
ISKIO VISCO	150 kg	104

