

Exemple de Prescription

(Pour 1 mois d'utilisation)

Dr Dupont
26 rue de la Source
54000 NANCY

16 novembre 2018

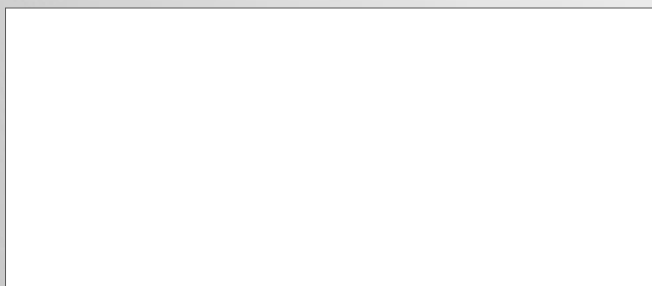
M. Durand, 55 ans

- Conveen Optima : étuis péniers,
1 boîte Réf. : 220300
- Conveen Poche de Jambe : 0,75 L,
1 boîte Réf. : 051670
- Conveen Attaches de jambe :
1 boîte Réf. : 050501
- Conveen Poche de nuit 2 L :
1 boîte Réf. : 213460

À renouveler 6 mois
Non substituable



Votre délégué Coloplast :



Conseils d'utilisation de l'étui pénien en 3 étapes

Lire attentivement la notice d'instructions avant utilisation

1. Préparation

- S'assurer du bon diamètre de l'étui en vous aidant, par exemple, d'une réglette de mesure Coloplast.
- Le diamètre du pénis doit être mesuré à l'endroit le plus large. Si la taille du pénis est entre 2 tailles, il faudra prendre la plus grande.
- Dégagez la base du pénis en coupant les poils à l'aide de ciseaux. L'utilisation d'un rasoir est fortement déconseillée car elle pourrait provoquer des micro-lésions au niveau de la peau.
- Lavez-vous les mains à l'eau et au savon non gras.
- Effectuez une toilette intime à l'eau et au savon doux (à pH neutre). Ne pas utiliser de savon gras ou de crème, ce qui diminuerait l'efficacité de l'adhésif.
- Séchez bien le pénis avant de poser l'étui pénien.

2. Mise en place



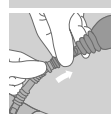
1 Déroulez légèrement l'étui avant de le positionner sur l'extrémité du pénis, en laissant un espace de 1 à 2 cm entre l'extrémité du gland et le fond de l'étui afin de ne pas gêner l'écoulement des urines.



2 Maintenez l'étui pénien en place à l'aide d'une main, et utilisez l'autre pour le dérouler grâce à la double languette. L'étui pénien doit être déroulé doucement et sans à coups.



3 Après l'avoir complètement déroulé, exercez 2 à 3 pressions sur l'étui pénien afin de permettre une bonne adhésion et une bonne étanchéité.



4 Avant de connecter la poche à l'étui pénien : vérifiez que le robinet de vidange soit en position fermée et froissez la poche en vue de faciliter son remplissage. Connectez la poche de recueil d'urine à l'étui pénien en enfonçant le plus loin possible le connecteur de la poche dans l'embout de l'étui pénien.

3. Retrait et renouvellement

- L'étui pénien et la poche **vidée** peuvent être jetés à la poubelle avec les déchets ménagers.
- La petite coque conditionnant l'étui est recyclable comme les bouchons de bouteilles en plastique.
- Par mesure d'hygiène, il convient de **changer l'étui et sa poche de recueil une fois par 24h****.

Incontinence urinaire masculine

Produits intégralement remboursés LPPR pour les patients en ALD et pour les patients au régime général bénéficiant d'une couverture complémentaire.

Dispositifs médicaux de classe I. Fabricant : Coloplast A/S.

Lire attentivement la notice d'instructions avant utilisation.

Documentation réservée aux professionnels de santé

Soins des stomies / Continence / Soins des plaies / Urologie

Coloplast

pro.coloplast.com Le logo Coloplast est une marque enregistrée par Coloplast A/S, DK - 3050 Humlebaek.
© Tous droits réservés aux Laboratoires Coloplast 312 328 362
RCS Bobigny - Réf. 1917E - Novembre 2018 - PS

Laboratoires Coloplast
Les Jardins du Golf - 6, rue de Rome
93561 Rosny-sous-Bois Cedex - France
Tél. 01 56 63 17 00 - Fax : 01 56 63 18 07

Incontinence urinaire masculine

Conveen®
est préféré
aux protections
absorbantes par
2 hommes sur 3*



Conveen®

