

Betadine®

Nécessaire

pour injections vaginales

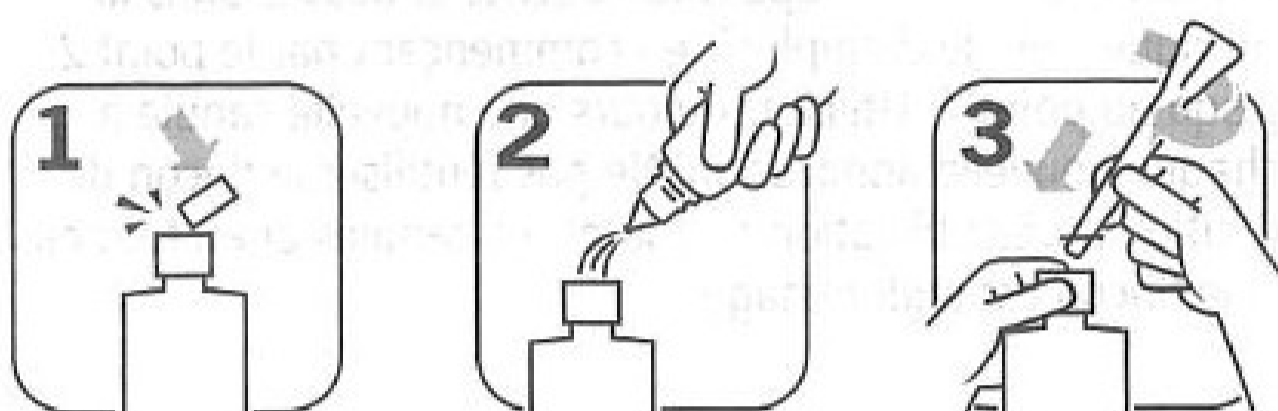
Ce kit contient un flacon en plastique souple et des canules à usage unique.

Kit à utiliser par les femmes exclusivement pour les injections vaginales avec BETADINE® 10%, solution vaginale dans le respect des indications et contre-indications. Lire la notice de BETADINE® 10%, solution vaginale pour les indications et contre-indications complètes.

L'utilisation de ce kit vous permet de respecter la préparation et l'utilisation de BETADINE® 10%, solution vaginale pour votre injection vaginale.

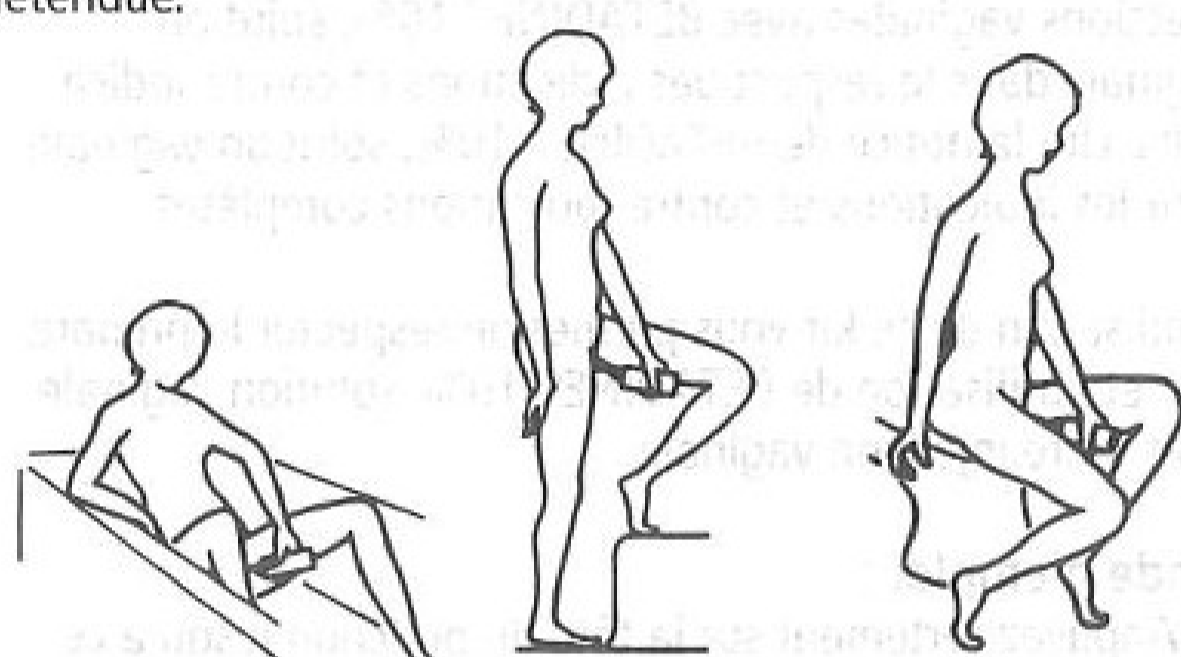
Mode d'emploi :

- 1 Appuyez fortement sur la tête du bouchon jusqu'à ce qu'il se casse et jetez-le.
- 2 Remplissez le flacon avec BETADINE® 10%, solution vaginale jusqu'au trait inférieur. Ajouter de l'eau tiède jusqu'au trait supérieur.
- 3 Adaptez la canule au flacon : tenez fermement le flacon par le goulot et, avec un mouvement de torsion, poussez la canule dans l'ouverture du flacon. Agitez le flacon sans l'incliner.



- 4 Introduisez lentement la canule dans le vagin. Resserrez soigneusement à l'aide de vos doigts les grandes lèvres autour de la canule. Pressez légèrement sur le flacon pour injecter lentement la solution dans le vagin. Retenir la solution quelques secondes puis relâchez vos lèvres pour laisser s'échapper l'excès de solution. S'il reste du liquide dans le flacon, répétez l'opération jusqu'à utilisation complète.

Les schémas vous permettront de choisir la position la plus pratique pour vous. Avant tout, il faut se souvenir que l'injection est toujours plus facile lorsque vous êtes détendue.



Après utilisation :

Retirez et jetez la canule, rincez le flacon plusieurs fois à l'eau tiède uniquement. N'utilisez aucun type de détergent. Laissez le flacon sécher complètement à l'air libre, de préférence à l'envers. Une fois sec, mettez le flacon dans son étui. Conservez-le dans un endroit propre et sec à température ambiante. Si d'autres applications sont nécessaires, répétez l'opération décrite ci-dessus dans la rubrique "Mode d'emploi", en commençant par le point 2 jusqu'au point 4. Utilisez toujours une nouvelle canule à chaque nouvelle application. Ne pas réutiliser le flacon de dilution après utilisation de toutes les canules et en tout cas si le flacon est endommagé.



Dispositif médical. A utiliser uniquement avec BETADINE® 10%, solution vaginale.

Veuillez consulter les instructions d'utilisation de BETADINE® 10%, solution vaginale pour les indications, les contre-indications, les précautions d'emploi et les mises en garde.

Tenir hors de la vue et de la portée des enfants.

Ne pas ingérer.

Ne pas percer/endommager le flacon en plastique.

La canule est à usage unique, ne pas la réutiliser en raison du risque d'infection.

Ne pas utiliser si la muqueuse vaginale est lésée.

En cas d'incidents graves, veuillez contacter immédiatement Meda Pharma S.p.A. et votre Autorité nationale compétente.

Jeter le produit conformément à la réglementation en vigueur sur l'élimination des déchets ménagers.

Assemblé par : Meda Pharma S.p.A. - Via Valosa di Sopra 9, 20900 Monza, Italie

Flacon :

Meda Pharma S.p.A.

Via Valosa di Sopra 9, 20900 Monza, Italie

Canule :

INGE SpA

Via Garibaldi 190 Garbagnate Milanese (MI), Italie

Viatrix Médical



1 bis place de la Défense – Tour Trinity, F 92400

Courbevoie

Version ou date de révision de la notice : 09/2022



07709.14 16475