

PHILIPS AVENT

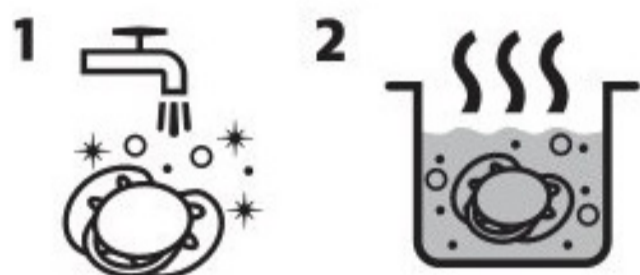


SCF080, SCF085, SCF091, SCF211, SCF212, SCF213,
SCF244, SCF349, SCF376, SCF222, SCF223

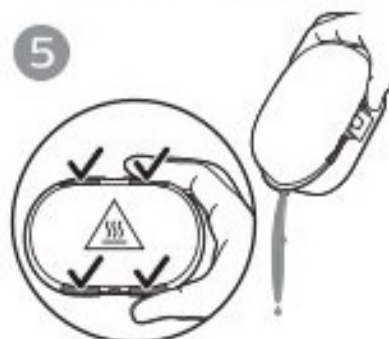
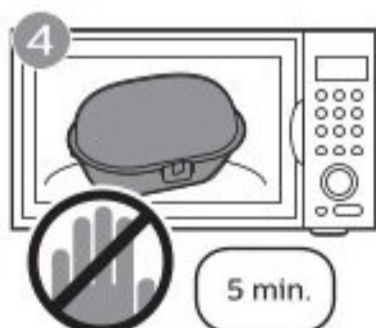
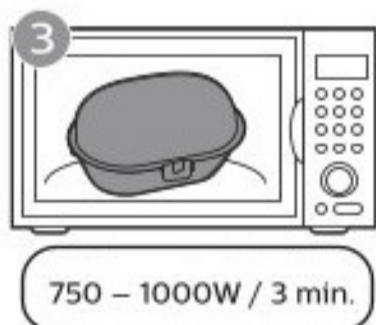
Philips NL9206AD-4, Drachten
© 2023 Koninklijke Philips N.V.
All rights reserved.
4213.354.3900.4 (2023-08-15)



Avant la première utilisation



Stérilisation



FRANÇAIS

- Pour la santé de l'enfant, il est nécessaire de suivre les instructions relatives au nettoyage et à la stérilisation.
- Le produit ne doit être utilisé que sur l'avis d'un médecin ou d'un spécialiste de l'alimentation des nourrissons en fonction des besoins et du mode d'utilisation.

Conservez le mode d'emploi et l'emballage du produit pour un usage ultérieur.

Étui de stérilisation et de transport

Avant utilisation : Retirez la fermeture de sécurité et tout autocollant de la boîte. Nettoyez tous les éléments et assurez-vous qu'ils sont propres.

Attention : Même après avoir refroidi pendant 5 minutes, la boîte, l'eau et les sucettes peuvent encore être chaudes. Un niveau d'eau inadapté, une puissance ou une durée de micro-ondes incorrects peuvent entraîner une mauvaise stérilisation et endommager l'étui ou les sucettes. Utilisez cet étui uniquement avec les sucettes fournies et garder l'étui hors de portée des enfants.

Sucette

Pour la sécurité de votre enfant AVERTISSEMENT !

Avant chaque utilisation, examiner soigneusement la sucette. Tirer la sucette dans tous les sens. La jeter au moindre signe de détérioration ou de fragilité.

Utiliser uniquement des attache-sucettes conformes à l'EN 12586. Ne jamais attacher de ruban ou de cordon à la sucette, car votre enfant pourrait s'étouffer.

Utilisez toujours ce produit sous le contrôle d'un adulte. Les sucettes Philips Avent sont livrées en différentes tailles selon l'âge.

Assurez-vous toujours que votre bébé utilise une taille de sucette adéquate.

Avant la première utilisation : Immergez la sucette dans de l'eau bouillante pendant 5 minutes. Laissez-la refroidir, puis pressez la tétine pour faire sortir l'eau. Cela permet de garantir l'hygiène.

Avant chaque utilisation : Avant chaque utilisation, examiner soigneusement la sucette notamment si l'enfant a des dents. Nettoyez à l'eau chaude et avec un savon doux.

NE PAS utiliser de détergents abrasifs. Un mélange excessif de détergents peut entraîner une détérioration ou une fragilisation. Si tel est le cas, veuillez remplacer votre sucette immédiatement. Nettoyez les surfaces et vos mains minutieusement avant de les mettre en contact avec des sucettes stérilisées.

Remplacez la sucette au bout de 4 semaines d'utilisation pour des raisons de sécurité et d'hygiène. Si la sucette se coince dans la bouche de l'enfant, NE VOUS AFFOLEZ PAS ; elle ne peut pas être avalée et elle est conçue pour qu'il soit possible de remédier à ce genre d'incident. Retirez la sucette de la bouche aussi délicatement que possible. Ne plongez jamais la tétine dans des substances ou des médicaments sucrés ; ceci pourrait entraîner l'apparition de caries chez votre enfant.

Ne pas exposer la sucette directement au soleil ou près d'une source de chaleur et ne pas la laisser dans une solution stérilisante plus longtemps que la durée recommandée, car cela pourrait fragiliser la tétine.